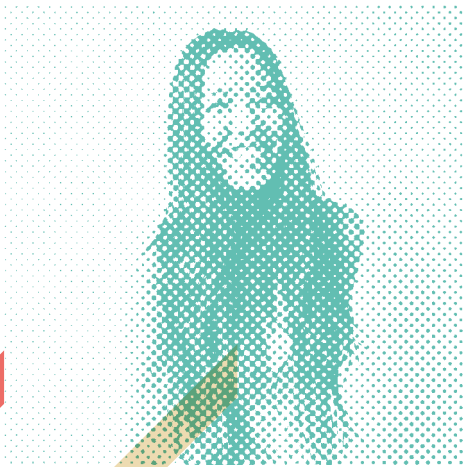




ÉCOLE DES PROFESSIONNELS
DU RECRUTEMENT ET DE L'INTÉRIM



Une école qui accompagne la croissance du secteur

ESMAE, l'École
de Prism'emploi
au service du
développement
des compétences
des futurs
collaborateurs
des agences
d'emploi

— **Le mot de Gilles Lafon, Président de Prism'emploi**

« Notre profession est au cœur de l'action pour l'emploi. Avec l'ouverture de nos agences au recrutement en CDI-CDD pour le compte de clients et l'accompagnement de demandeurs d'emploi en partenariat avec le service public de l'emploi, notre activité s'est diversifiée. Elle offre aujourd'hui des services de recrutement, de formation et d'accompagnement dans un cadre responsable. Comme la plupart des secteurs, le marché de l'emploi vit une période de mutations profondes. Le vaste phénomène de digitalisation de l'économie impacte nos métiers dans ses pratiques mais aussi dans ses fondements. Nous avons su nous adapter à ce nouveau contexte.

En parallèle, nous avons fait évoluer notre école pour mieux répondre aux besoins du marché. Née des besoins exprimés par les professionnels il y a plus de 20 ans, ESMAE étend son réseau avec aujourd'hui 6 implantations sur le territoire national, dont une Outre-mer. »

— **Aujourd'hui,
la profession
c'est...**



8150

agences d'emploi



26000

salariés permanents



19 milliards d'€

de chiffre d'affaires pour les prestations
de travail temporaire et 176 millions d'€
pour celles de recrutement

Une école qui forme les jeunes à des métiers spécialisés

Notre pédagogie

Un enseignement interactif et complet, dispensé en groupes restreints par des professionnels du secteur. Nos programmes, réalisés en présentiel et en digital, sont conçus avec les professionnels du recrutement et de l'intérim et répondent précisément à leur demande. ESMAE offre une formation efficace et concrète au cœur du monde du travail.

Notre ambition

Permettre aux étudiants de devenir des professionnels des métiers de l'emploi et de donner à chaque instant le meilleur d'eux-mêmes dans un secteur où les ressources humaines sont au cœur des préoccupations des entreprises. Nous cherchons à leur faire acquérir un savoir-faire solide mais également à développer un savoir être, source de succès pour l'avenir.

La formation Bachelor Consultant Recrutement

Accompagner les entreprises clientes et les candidats en recherche de poste

Les objectifs de la formation

Permettre à de futurs experts d'acquérir des compétences polyvalentes dans les métiers du recrutement et de l'intérim en développant le sens du relationnel, une connaissance pointue de la législation et une aptitude commerciale essentielle dans l'exercice de leur fonction. Ils pourront accompagner un candidat en évaluant son potentiel et en facilitant sa recherche d'emploi, et proposer les profils adéquats aux entreprises clientes en les accompagnant dans leur processus de recrutement.

Le contenu de la formation

- Assurer un conseil aux entreprises en matière de RH : Veille juridique - Elaborer et argumenter une offre
- Alimenter un portefeuille de candidats : Outils de sourcing (digitaux ou physiques) - Tests - Conduite d'entretiens de recrutement - Anglais du recrutement
- Manager et fidéliser : Sécurisation des parcours - Entretiens
- Développer son portefeuille d'entreprises clientes : Plan d'actions commerciales - Prospection commerciale (physique, téléphonique, digitale) - Elaborer une proposition commerciale - Mener une négociation commerciale
- Conduire un projet

Perspectives professionnelles

- Chargé de recrutement • Responsable recrutement • Consultant recrutement • Chargé d'Affaires

Poursuite d'études

Cette formation vise une insertion professionnelle optimisée, la poursuite d'études est toutefois envisageable



95%

de réussite aux examens
(en moyenne sur 4 ans)



95%

insertion professionnelle
à 7 mois



Qualités majeures

Polyvalence, Réactivité,
Sens du service client
Bon relationnel, Écoute,
Rigueur, Adaptabilité,
Capacité à travailler en
groupe

Le diplôme



Le bachelor « Consultant Recrutement », est reconnu par l'État au niveau II (Bac +3). Il est enregistré au Répertoire National des Certifications professionnelles code NSF 315 Ressources humaines, gestion du personnel, gestion de l'emploi de niveau II (Fr) et de niveau 6 (Eu), enregistrée au RNCP (Répertoire National des Certifications Professionnelles) et publiée au Journal Officiel du 17 avril 2018. Dans la grille TT, il est équivalent aux niveaux de C à E.

Se former tout au long de sa vie professionnelle...

Le Bachelor Consultant Recrutement en formation initiale

| Niveau d'admission | Régime des études | Durée | Frais de scolarité | Sites de formation |
|--------------------|---------------------------------|--|--------------------|---|
| Après un Bac+2 | En apprentissage | 1 an 1 semaine à l'école/2 semaines en entreprise | gratuité | Paris, Lyon, Angers, Bordeaux, Strasbourg, La Réunion |
| | Sous statut étudiant | 1 an | 5500 € | |
| | Contrat de professionnalisation | 1 an 1 semaine à l'école/2 semaines en entreprise | gratuité | |

Le Bachelor Consultant Recrutement par la VAE (Validation des Acquis de l'Expérience)

| Niveau du diplôme | Sites proposant un accompagnement | Sites pour les jurys |
|---|---|----------------------|
| Après un an minimum d'expérience professionnelle dans le métier | Paris, Lyon, Angers, Bordeaux, Strasbourg | Paris, Lyon |

Lyon

Ann Berzine
Eklya
11 chemin du Petit Bois
69130 Ecully
Tél. : 04 27 18 55 15
E-mail : a.berzine@lyon-metropole.cci.fr

Paris

Florence Didelon
Valérie Grignon (Grands comptes)
Sup de Vente
6-8 avenue de la Porte de Champerret
75017 Paris
Tél. : 01 39 10 78 78
E-mail : infos@esmae.fr

Angers

Guillaume Gendry
Centre Pierre Cointreau
132 avenue de Lattre de Tassigny
CS 51030
49015 Angers cedex 01
Tél. : 02 41 20 53 98
E-mail : guillaume.gendry@maineetloire.cci.fr

Bordeaux

Thomas Faure
ICFA
10 rue René Cassin
33049 Bordeaux cedex
Tél. : 06 98 34 43 71
E-mail : thomas.faure@formation-lac.com

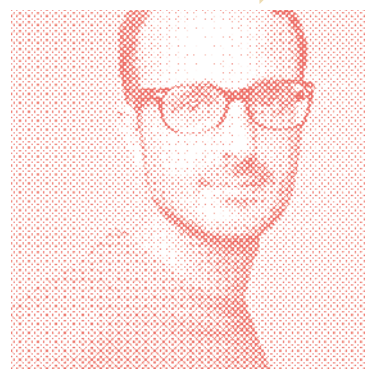
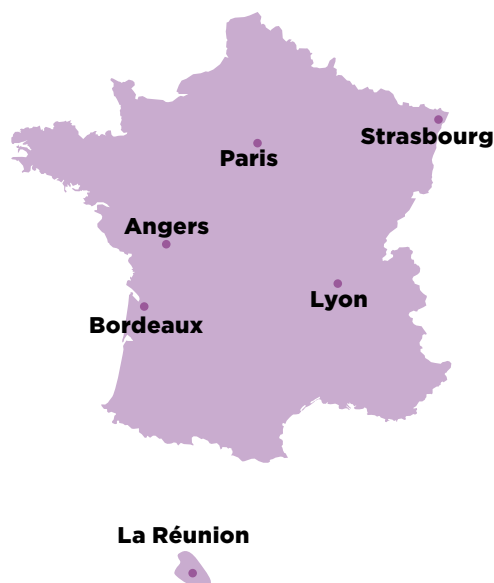
Strasbourg

Elisabeth Molyn
CCI Campus
234 avenue de Colmar - BP 40267
67021 Strasbourg cedex 1
Tél. : 03 88 43 08 37 / 06 81 18 10 95
E-mail : e.molyn@alsace.cci.fr

La Réunion

Nicolas Guérin
CIRFIM Pôle Formation
31, avenue Raymond Mondon
97420 Le Port
Tel. : 02 62 43 51 12 / 04 16 - 06 92 78 57 10
nicolas.guerin@reunion.cci.fr

ESMAE élargit son réseau...



**Consultez notre site Internet :
www.esmae.fr**

**Plus d'informations :
infos@esmae.fr**



ÉCOLE DES PROFESSIONNELS
DU RECRUTEMENT ET DE L'INTÉRIM



En partenariat avec les CCI Paris Ile-de-France (Sup de Vente), Lyon Métropole (EKLYA), Bordeaux Gironde (ICFA), Alsace (CCI Campus), Maine-et-Loire (Pôle Formation) et La Réunion (CIRFIM Pôle Formation - CCI).

Avec le soutien des Régions et du FSE.